

# Andamento dei mercati di legname tondo in Trentino

1° TRIMESTRE 2021

WWW.LEGNOTRENTINO.IT



ANDAMENTO DEL MERCATO DEL LEGNAME IN TRENTINO  
I° TRIMESTRE 2021

Dati aggiornati al 12/4/2021

Specie legnosa prevalente	Modalità di vendita	Assortimento	N. lotti	Volume tariffario (m <sup>3</sup> )	Quantità netta/presunta (m <sup>3</sup> )	Prezzo medio/ponderato (Eur) (*)	NOTE
Abete (o misto)	(1) In piedi	Assortimento unico	32	40.819,13	19.499,00	30,27	
	(2) Allestito a strada o in vendita presunta	Totale	44		7.022,46	73,50 (*)	
		Assortimento unico	10		1.238,92	57,65	
		Botoli	5		405,56	60,23	
		Imballaggio	20		4.213,94	78,14	
		Legname di pregio					
		Paleria	2		212,55	54,44	
Travatura							
Tronchi	7		951,49	83,53			
Larice	(1) In piedi	Assortimento unico					
	(2) Allestito a strada o in vendita presunta	Totale	7		730,08	126,06 (*)	
		Assortimento unico	3		276,13	91,03	
		Botoli					
		Imballaggio					
		Legname di pregio					
		Paleria	1		9,27	94,10	
Travatura							
Tronchi	3		444,68	148,48			
Pino cembro (cirmolo)	(1) In piedi	Assortimento unico					
	(2) Allestito a strada o in vendita presunta	Totale	1		157,40	402,24 (*)	
		Assortimento unico	1		157,40	402,24	
		Botoli					
Legname di pregio							
Tronchi							
Altre conifere	(1) In piedi	Assortimento unico	2	371,00	266,00	26,69	
	(2) Allestito a strada o in vendita presunta	Totale	3		109,29	51,60	
Latifoglie	(1) In piedi	Assortimento unico					
	(2) Allestito a strada o in vendita presunta	Totale					
Totale	(1) In piedi		34	41.190,13	19.765,00	30,22 (*)	
	(2) Allestito a strada o in vendita presunta		55		8.019,24	84,44 (*)	
	Complessivo		89	41.190,13	27.784,24		

(\*): Il prezzo medio è ponderato sulla base dei prezzi medi assoluti e delle quantità complessive per ciascuna delle singole tipologie di assortimento in piedi (a totale), a strada o in vendita presunta.

(1) I quantitativi si riferiscono ai volumi tariffari e ai quantitativi netti stimati riportati nei progetti di taglio o negli allegati tecnici delle comunicazioni di taglio forzoso, in caso di schianti forestali.

(2) Vendita presunta: si tratta della vendita del legname prima delle operazioni di taglio e accatastamento e quindi di un volume e di una assortimentazione presunti. Al momento della vendita il legname è ancora in piedi nel bosco. Successivamente alla aggiudicazione il venditore si impegna alla fornitura, entro una certa data, del quantitativo concordato "a piazzale o su strada camionabile".

## Legname venduto in provincia di Trento negli ultimi cinque anni

### Tabella riassuntiva per trimestre

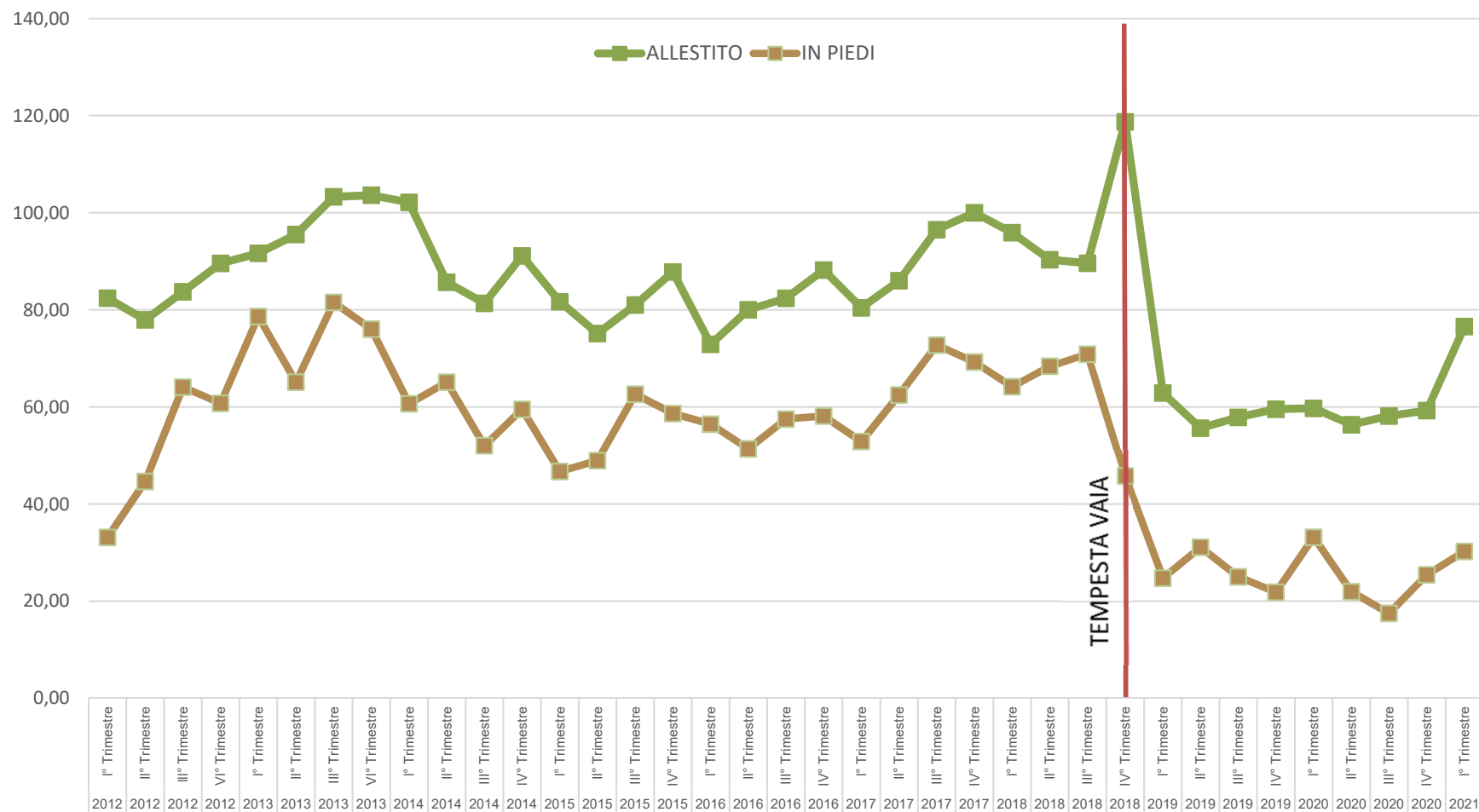
Nr. lotti, quantità totali vendute e prezzi medi ponderati  
nel trimestre considerato. Serie storica 2016-2021

Periodo		Vendite in piedi			Vendite a strada o in presunto		
Anno	Trimestre	Nr. lotti	Quantità (mc)	Prezzo medio	Nr lotti	Quantità (mc)	Prezzo medio ponderato
2016	I° Trimestre	39	5.578	56,45	37	7.136	72,90
2016	II° Trimestre	32	14.255	51,36	77	9.861	80,00
2016	III° Trimestre	73	27.540	57,48	74	10.230	82,38
2016	IV° Trimestre	142	45.429	58,12	174	25.516	88,20
2017	I° Trimestre	32	8.066	52,86	58	7.614	80,41
2017	II° Trimestre	60	20.987	62,46	115	18.299	85,99
2017	III° Trimestre	43	17.504	72,74	79	9.316	96,51
2017	IV° Trimestre	31	13.477	69,24	212	28.293	99,99
2018	I° Trimestre	13	4.074	64,16	54	11.322	95,88
2018	II° Trimestre	23	10.338	68,37	106	19.480	90,32
2018	III° Trimestre	83	28.726	70,86	115	15.598	89,60
2018	IV° Trimestre	144	119.537	45,08	174	22.431	118,74
2019	I° Trimestre	215	642.269	24,73	123	27.815	62,87
2019	II° Trimestre	124	250.913	31,09	33	16.850	55,62
2019	III° Trimestre	78	998.136	25,01	93	17.171	57,85
2019	IV° Trimestre	43	77.079	21,82	142	32.349	59,54
2020	I° Trimestre	20	6.313	33,16	45	7.622	59,71
2020	II° Trimestre	20	6.313	21,95	56	12.351	56,33
2020	III° Trimestre	34	56.728	17,46	105	17.717	58,13
2020	IV° Trimestre	61	36.360	25,42	101	14.020	59,24
2021	I° Trimestre	34	19.765	30,22	55	8.019	76,55

\*\* I quantitativi e i prezzi del 3-4 trim. 2017 e 1-2 trim. 2018 si riferiscono alle sole vendite di legname effettuate tramite il sistema di vendite online della Camera di Commercio di Trento

## Legname venduto in provincia di Trento - andamento prezzi medi pre e post Vaia -

Prezzo medio realizzato nei trimestri considerati



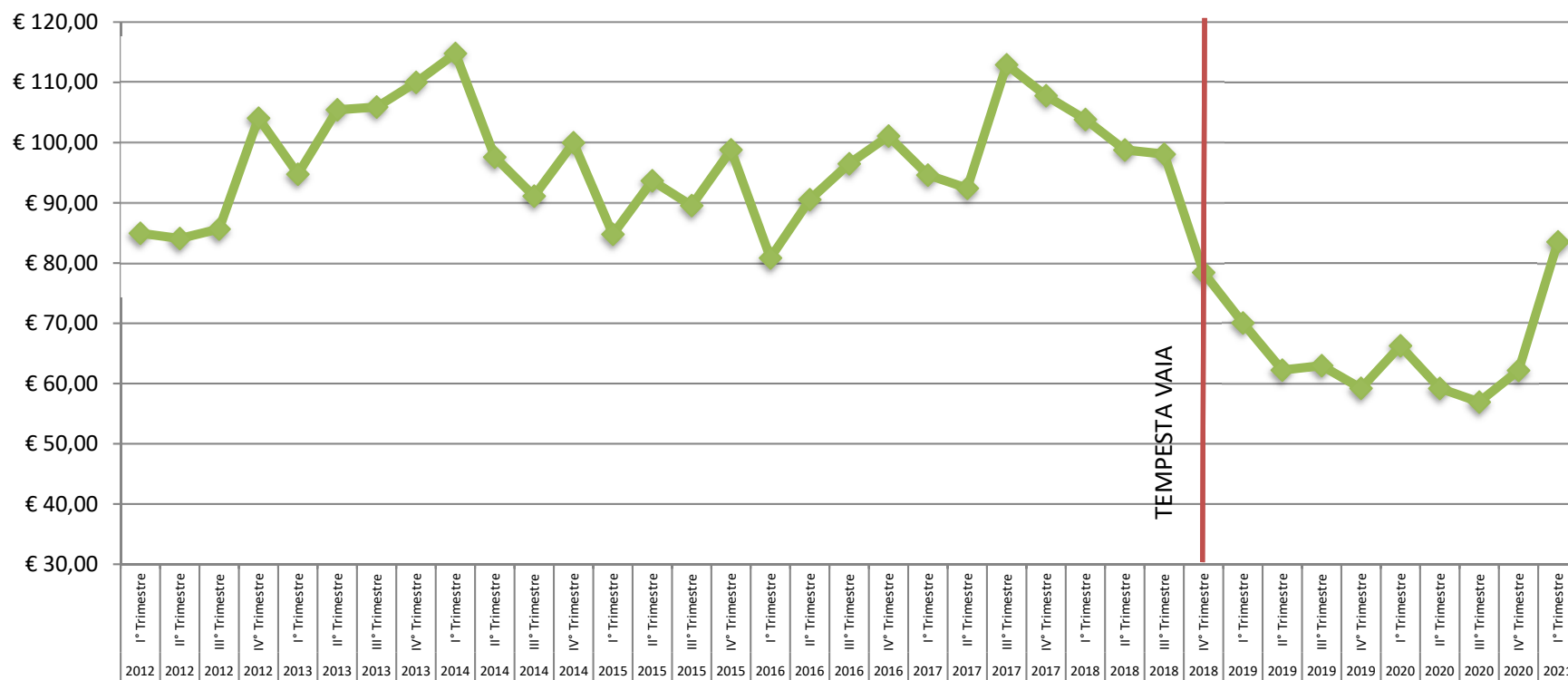
\*\* Tolto nel IV° trim. 2020 e I° trim. 2021 dalla media il prezzo del pino cembro che influiva troppo sulla media del periodo considerato il prezzo di € 402,00

# Legname tondo venduto a strada o in volume presunto

TRONCHI DI ABETE



Prezzo medio realizzato nei trimestri considerati

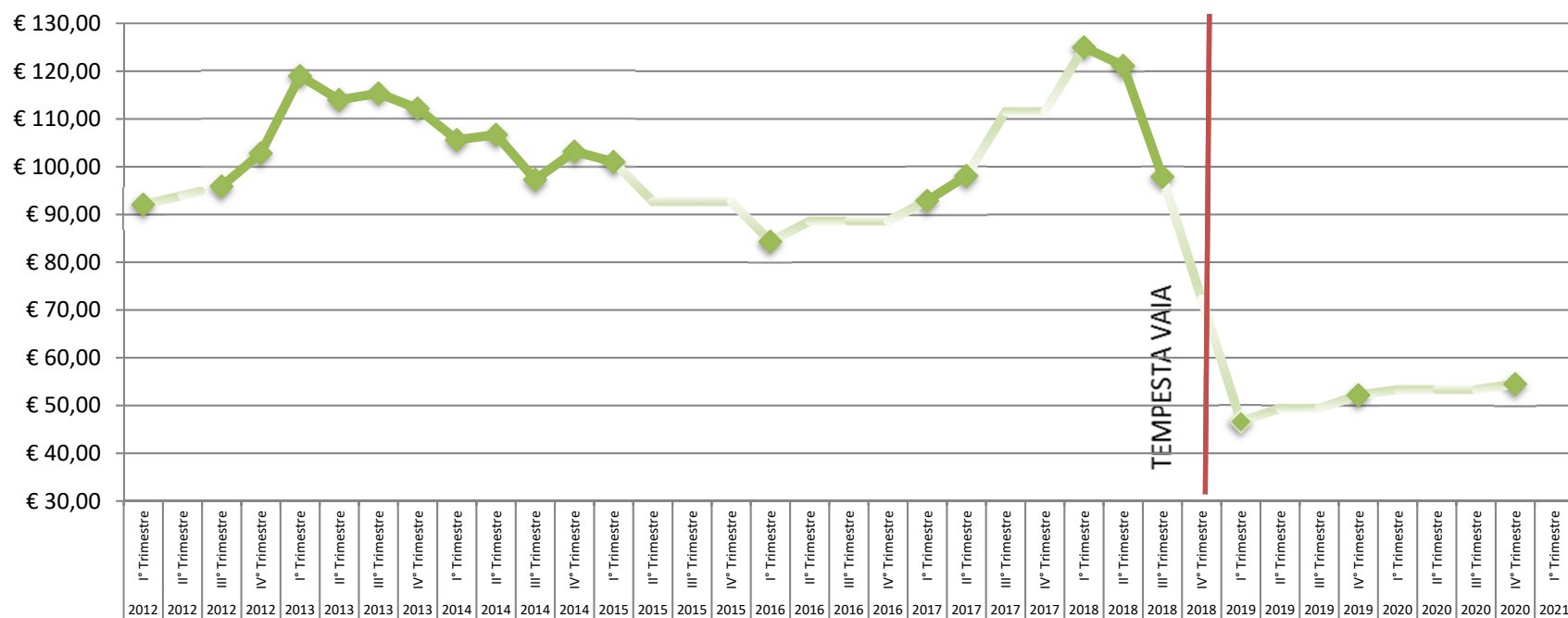




## Legname tondo venduto a strada o in volume presunto

TRAVATURA DI ABETE

Prezzo medio realizzato nei trimestri considerati

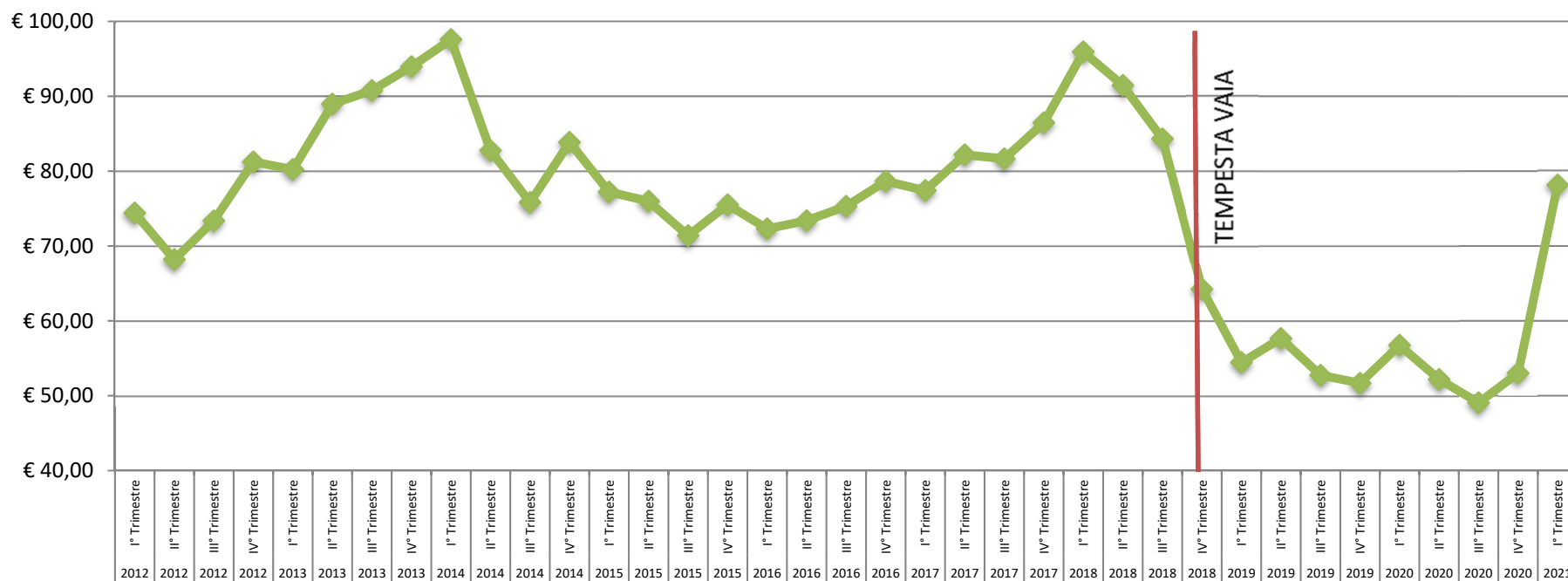


\* I trimestri in cui non vi era disponibilità dell'assortimento corrispondente sono stati tratteggiati con una linea più chiara

## Legname tondo venduto a strada o in volume presunto IMBALLAGGIO DI ABETE



Prezzo medio realizzato nei trimestri considerati

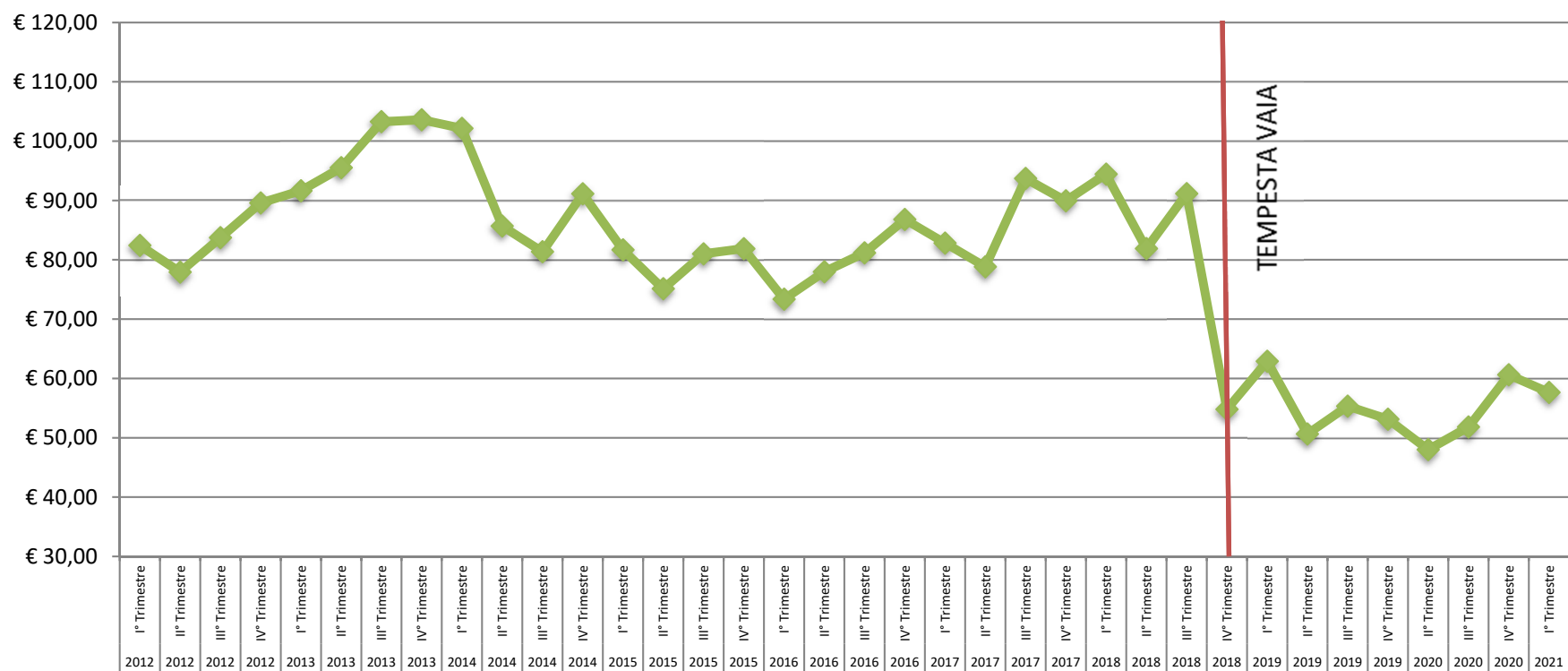




## Legname tondo venduto a strada o in volume presunto

ASSORTIMENTO UNICO DI ABETE

Prezzo medio realizzato nei trimestri considerati

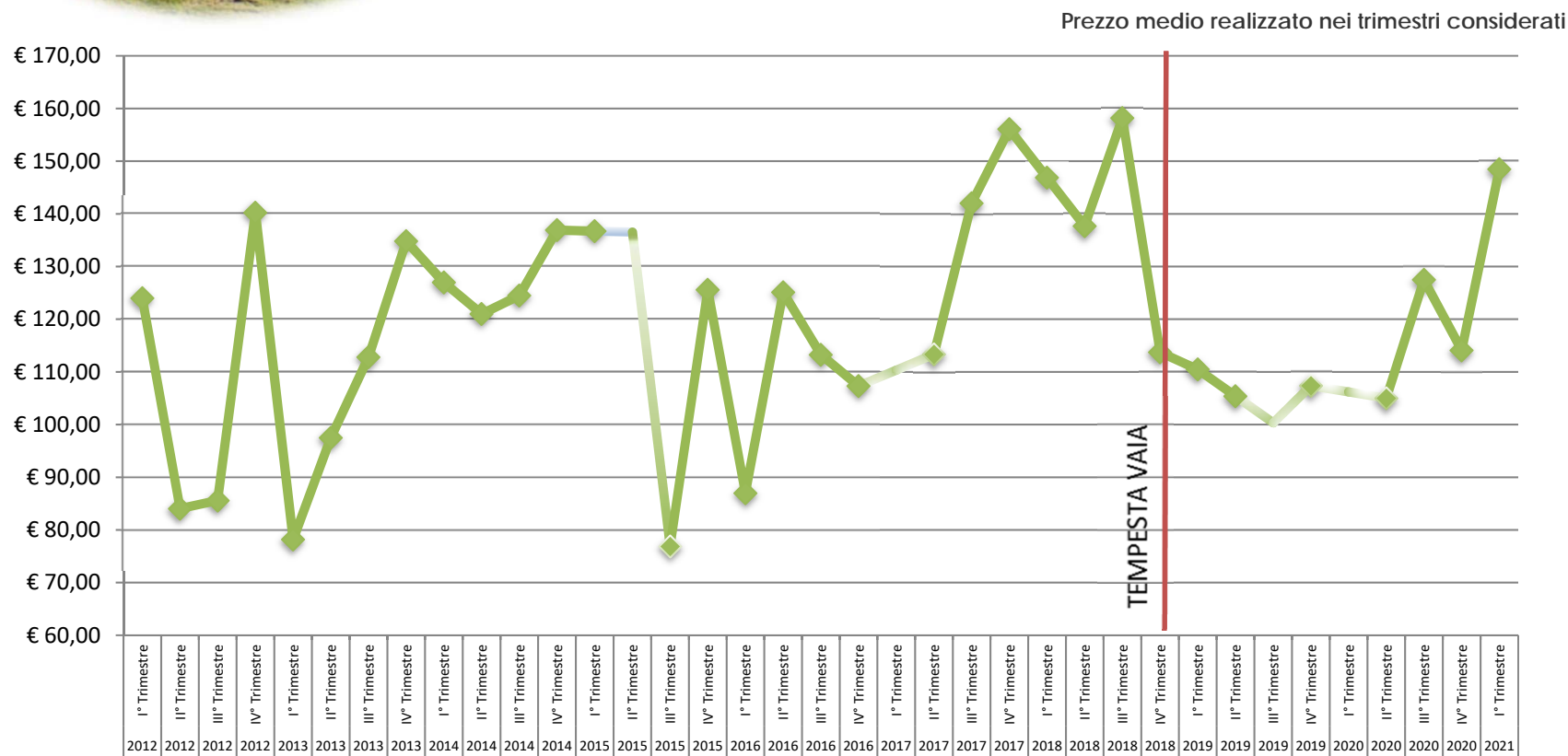






## Legname tondo venduto a strada o in volume presunto

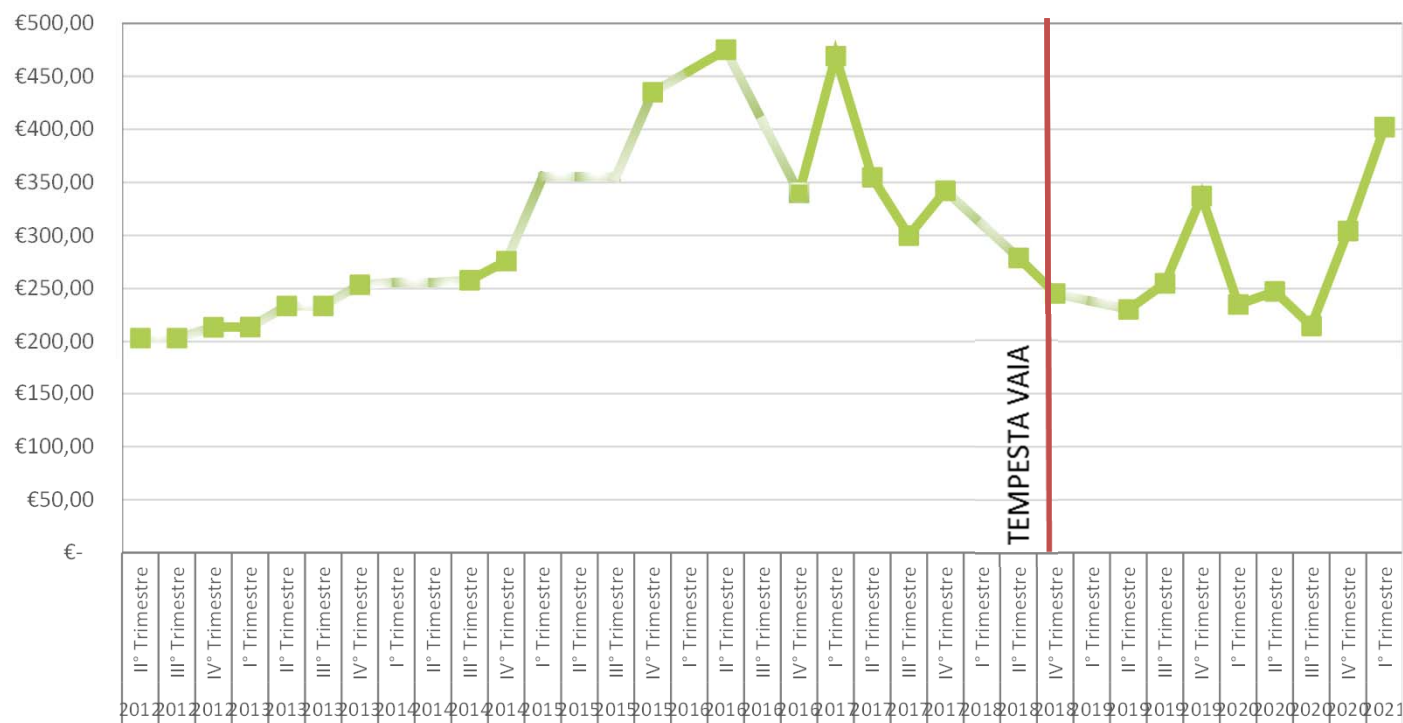
TRONCHI DI LARICE



\* I trimestri in cui non vi era disponibilità dell'assortimento corrispondente sono stati tratteggiati con una linea più chiara

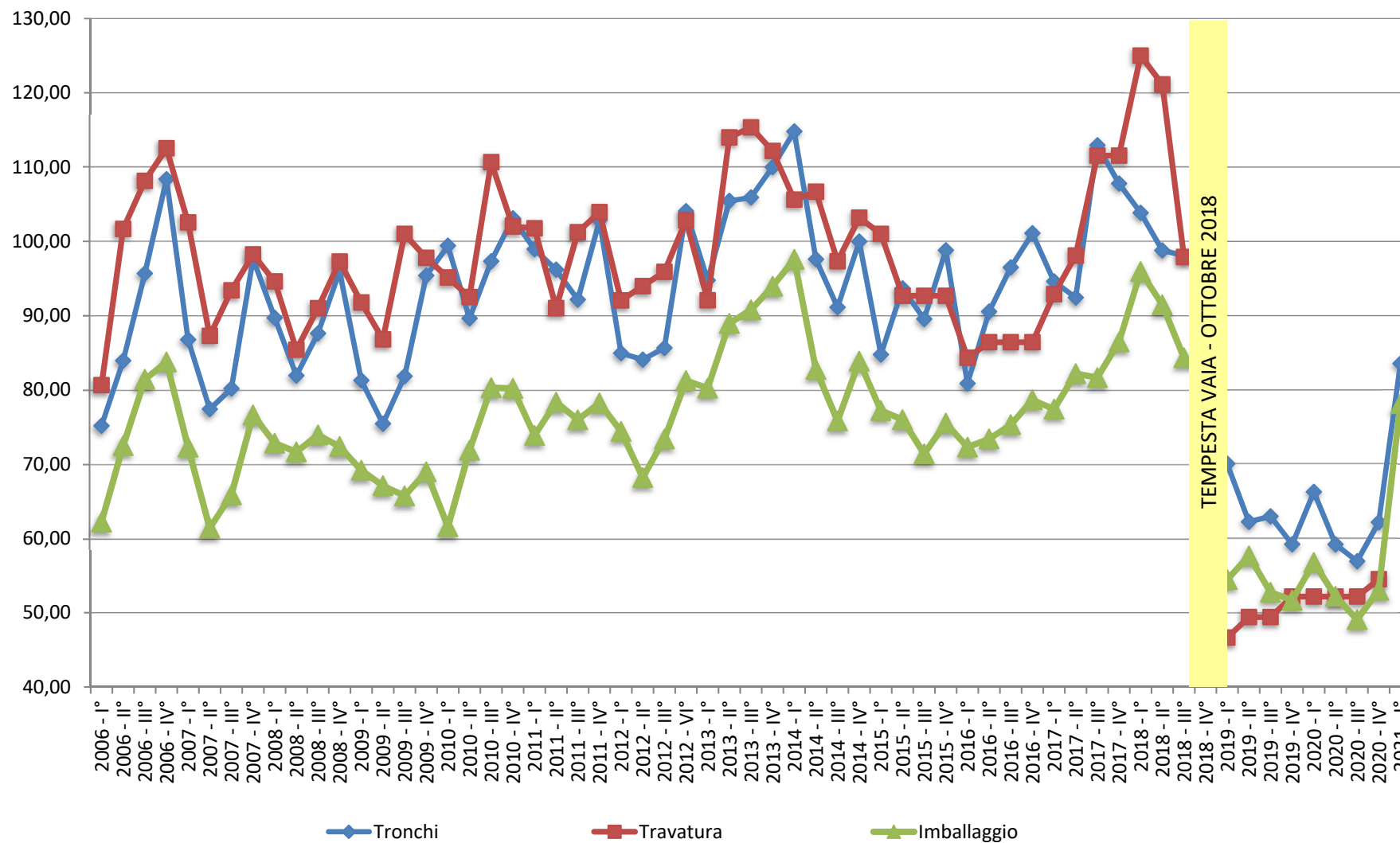
## Legname tondo venduto a strada o in volume presunto TRONCHI DI CIRMOLO

Prezzo medio realizzato nei trimestri considerati



\* I trimestri in cui non vi era disponibilità dell'assortimento corrispondente sono stati tratteggiati con una linea più chiara

### Serie storica a confronto dei prezzi dei principali assortimenti di abete





**CAMERA  
DI COMMERCIO  
INDUSTRIA  
ARTIGIANATO  
E AGRICOLTURA  
DI TRENTO**

***Pronti all'impresa***

## CONTATTI:

Ufficio Promozione del Territorio  
Via S. Trinità, 24 - Palazzo Roccabruna  
38122 Trento  
Tel. 0461-887106-136  
E-mail: [progetto.legno@tn.camcom.it](mailto:progetto.legno@tn.camcom.it)  
[www.legnotrentino.it](http://www.legnotrentino.it)

